



2024 TOURING

# GTX™ 170 / 230

Komfort, Kontrolle und Leistung sind immer angesagt.

## HAUPTMERKMALE

- Rotax® 1630 ACE™ – 170/230
- ST3™ Rumpf
- iDF – Intelligentes, selbstreinigendes Pumpensystem
- BRP Premium-Audiosystem (optional)
- iBR® – Intelligentes Brems- & Rückfahrssystem
- VTS™ – Variables Trimmsystem
- LinQ® Befestigungssystem
- Aufsteigeleiter
- Vorderes Staufach mit Direktzugriff
- Wasserdichtes Telefonfach

## KAPAZITÄT

Sitzplätze	○○○
Tragfähigkeit	272 kg
Kraftstofftank-Fassungsvermögen	70 l
Handschuhfach	2,9 l
Vorderes Staufach	96 l
Stauraum – Gesamt	98,9 l

## ABMESSUNGEN

Länge (von Stoßfänger bis Stoßfänger)	345,1 cm
Breite	125,5 cm
Höhe	113,8 cm

## RUMPF

Typ	ST3™ Rumpf
Material	Glasfaser

## WEITERE MERKMALE

- Zweiteiliger Ergolock™ Sitz mit abgestuftem Design
- Sitzhalteriemen
- D.E.S.S.™ Hochfrequenz-Schlüssel
- Weitwinkelspiegel
- Handgriffe mit Handauflage
- Fußraum-Teppiche
- Große Badeplattform
- Höhenverstellbare Lenkung
- Wasserski-Zugöse



● NEU Abyss Blue & Gulfstream Blue

## ROTAX® MOTOR

	1630 ACE™ – 170	1630 ACE™ – 230
Modell	GTX® 170	GTX® 230
Ansaugsystem	Selbstansaugend	Mit Turbolader und externem Zwischenkühler
Hubraum	1630 ccm	
Kühlsystem	Geschlossenes Kühlsystem (CLCS)	
Rückfahrssystem	Elektronisches iBR®*	
Kraftstoffart	95 Oktan	
Gassystem	iTTC™ (intelligente Drosselklappensteuerung)	
Abgassystem	D-Sea-Bel™ System	

## DURCHMESSER

Art des Anzeigeelements	Großes 7,8" breites LCD-Panoramadisplay (mit Audio) 7,6" breite Digitalanzeige (ohne Audio)	
Hauptfunktionen	<ul style="list-style-type: none"> <li>• BRP Connect (opt.)</li> <li>• Musik (opt.)</li> <li>• Wetter (opt.)</li> <li>• Bluetooth-Konnektivität (opt.)</li> <li>• Geschwindigkeitsmesser</li> <li>• Drehzahl</li> </ul>	<ul style="list-style-type: none"> <li>• Uhr</li> <li>• VTS™</li> <li>• Kraftstoffverbrauch (opt. mit Audio)</li> <li>• Kraftstoff-Autonomie</li> <li>• Betriebsstunden</li> </ul>
iTTC System – Modus	<ul style="list-style-type: none"> <li>• Sport-Modus</li> <li>• ECO®-Modus</li> </ul>	<ul style="list-style-type: none"> <li>• Langsamfahr-Modus</li> <li>• Drehzahlregler</li> </ul>

## GEWICHT

Trockengewicht	352 kg	367 kg 376 kg (mit Soundsystem)
----------------	--------	------------------------------------

## GARANTIE

BRP gewährt auf das Jetboot eine zweijährige beschränkte Garantie.

\*Elektronische Betätigung von Bremse, Leerlauf und Rückwärtsgang.

## BESONDERE MERKMALE



### iDF – Intelligentes, selbstreinigendes Pumpensystem

Ein innovatives, in der Branche einzigartiges System, mit dem Sie Ihre Pumpe mithilfe intuitiver, über den Lenker aktivierbarer Bedienelemente von Wasserpflanzen und Sedimenten befreien können.



### BRP Premium-Audiosystem (optional)

Branchenweit erstes, werkseitig installiertes, wirklich wasserdichtes Bluetooth®-Audiosystem.



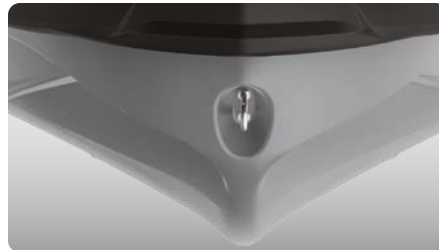
### Badeplattform mit integriertem LinQ System

Das exklusive Schnellbefestigungssystem auf der größten Badeplattform in diesem Segment ermöglicht die problemlose Anbringung von Stauraumzubehör.



### Rotax® 1630 ACE™ – 170/230

Der Rotax® 1630 ACE Motorblock wird in drei Konfigurationen auf dieser vielseitigen Plattform angeboten. Der 125 kW (170 PS) Motor verbindet den Biss eines Saugmotors mit optimalem Kraftstoffverbrauch. Mit den 169,16 kW (230 PS) der Ausführung mit Turbolader können Sie die Leistung ganz nach Ihren Wünschen abrufen.



### ST3™ Rumpf

Ein innovativer Rumpf, der Maßstäbe setzt in Sachen Handling auf rauem Wasser, Stabilität und Offshore-Performance.



### Vollfarbdisplay mit 7,8" Breite (optional)

Vollfarbdisplay mit unglaublicher Ablesbarkeit und ganz neuem Funktionsumfang. Bluetooth®- und Smartphone-App-Integration bieten Musik, Wetter, Navigation und mehr.